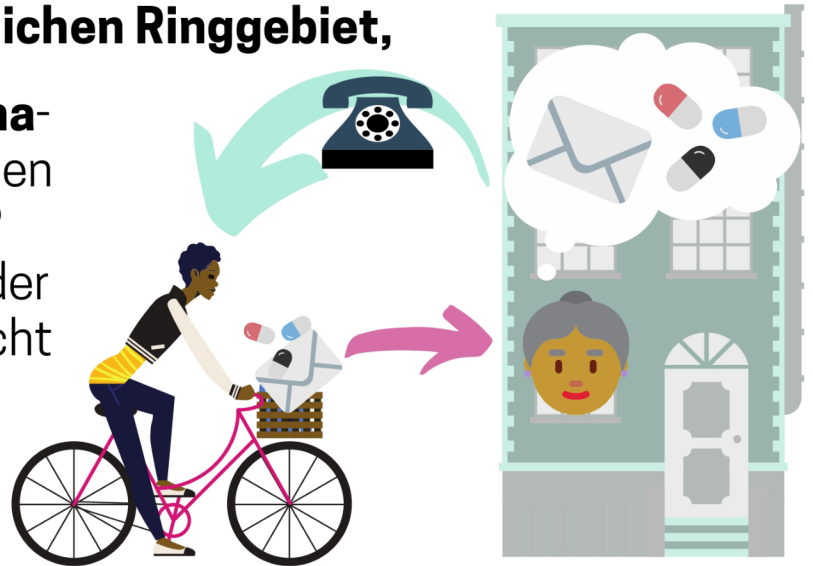


## Liebe Nachbar\*innen im Westlichen Ringgebiet,

ihr braucht aufgrund der **Corona-**Pandemie und damit verbundenen Einschränkungen dringend Hilfe? Post- und Apothekengänge oder Einkäufe können von euch nicht selbstständig erledigt werden?

### Wir unterstützen gerne dabei!



Wir, das sind Aktive und Freund\*innen des selbstverwalteten Kulturzentrums NEXUS (Frankfurter Straße 253b). Viele von uns genießen das Privileg, nicht zu Risikogruppen zu gehören. Deshalb möchten wir Ressourcen teilen und **praktische Solidarität organisieren**. Wir wollen unser Netzwerk als Ausgangspunkt für Unterstützung in der Nachbar\*innenschaft nutzen, aufeinander achten und aktiv füreinander da sein.

Falls ihr also in diesen Tagen Unterstützung bei dringenden Erledigungen benötigt, meldet euch gerne bei uns - wir versuchen dann schnellstmögliche Hilfe zu organisieren.

Ihr könnt uns bis auf weiteres von  
**Montag-Samstag 10-18 Uhr**  
telefonisch unter der Nummer  
**0531/ 280 90 66**  
erreichen. Alternativ könnt ihr  
uns auch eine Mail an  
**nachbarschaft@dasnexus.de**  
schreiben.



Mit solidarischen Grüßen  
Euer  -Kollektiv  
& Friends

Des Weiteren möchten wir alle dazu ermutigen, nach Möglichkeit selber aktiv zu werden und euch verantwortungsvoll um eure Mitmenschen zu kümmern. Eine Vorlage für eine selbst-organisierte Hilfe in eurer direkten Umgebung findet ihr deshalb neben diesem Aushang.